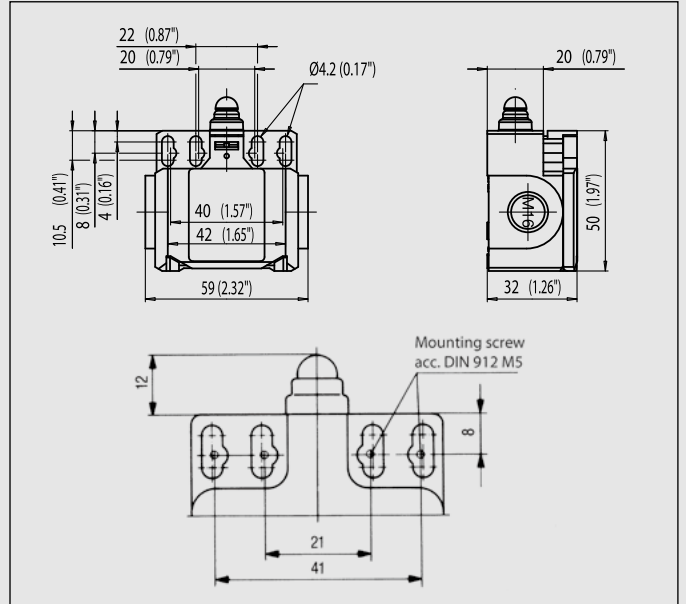


绝缘外壳限位开关

Bi2



使用推荐

此开关具有两个电缆入口，因而非常适合于串联监控设施。

产品优势

- 防护等级 IP65，符合 VDE 0470 T1 标准
- 外壳和锁盖材料为 PA 6，可自熄 (UL-94 V0)
- 操作头可 4 x 90° 重新定位
- 2x M16 x 1.5 电缆入口
- 接头型号符合 DIN EN 50013 标准

选配

- 提供 M12 接头
- 提供 AS-i 型号
- 可应客户要求，可预装定制电缆和接头

设计布局

- 慢动和速动触点
- 型号：1 常闭/1 常开，2 常闭
- 电路示意图之中所有带有 ⊖ 符号的常闭触点均为强制断开触点
- 型号：Zb 型（有电流隔离的切换触点）

安装

- 用于调整的 2 个 M4 槽孔（中心间距 22 mm）
- 用于调整的 2 个 M4 槽孔（中心间距 42 mm）
- 两个用于安全应用的 M5 孔（中心间距 21 mm）
- 两个用于安全应用，不带有额外的固定元件的 M5 孔（中心间距 41 mm）
- 前侧安装

安装优势

- 锁盖开启角度范围 135°（也可从铰链上拆下）
- 带自升夹板的螺栓连接
- 易于操作的锁盖（合上后压紧即可）
- 锁盖采用螺钉加强固定
- 2 个电缆入口，可用于电线互连

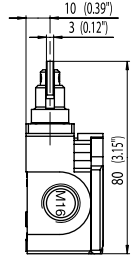
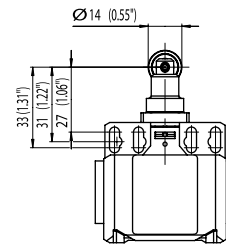
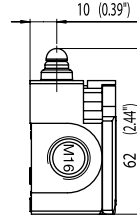
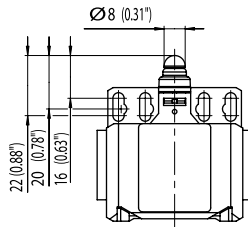
技术参数

电气参数		
额定绝缘电压	U_i 最大	400 V AC
约定发热电流 ^①	I_{th}	10 A
额定工作电压	U_e 最大	240 V AC
用途等级		AC15, U_e/I_e 240 V/3 A
短路保护 (最大) ^①		Fuse 10 A gL/gG
防护等级		II, 绝缘
机械数据		
外壳材料	玻璃纤维增强热塑材料	
环境温度	-30 °C to +80 °C	
机械使用寿命 (最久) ^①	10 x 10 ⁶ 开关周期	
B10d (最大) ^①	20 Mio.	
开关频率	≤ 100/min.	
连接类型	螺栓连接	
导体截面	单线式: 0.5 - 1.5 mm ² 或者 或带界面为 0.5 - 1.5 mm ² 金属圈的绞合电线	
电缆入口	2 x M16 x 1,5	
防护等级	IP65 符合 EN 60529; DIN VDE 0470 T1	
标准		
VDE 0660 T100, DIN EN 60947-1, IEC 60947-1		
VDE 0660 T200, DIN EN 60947-5-1, IEC 60947-5-1		

① 具体视开关系统而定。参见第 72 - 75 页的表格。

W

RIW



开关操作

慢动

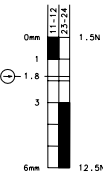
速动

慢动

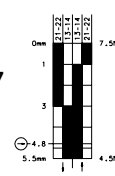
速动

1 NC / 1 NO 触点

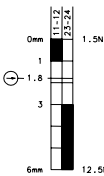
6085103100
BI2-U1Z W



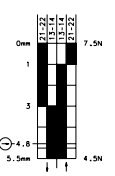
6085153107
BI2-SU1Z W



6085117101
BI2-U1Z RIW

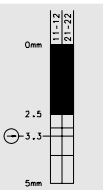


6085167108
BI2-SU1Z RIW



2 NC 触点

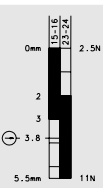
6085803116
BI2-A2Z W



2 NO 触点

1 NC / 1 NO 触点
重叠

6085303115
BI2-UV1Z W



认证



替换操作头: -

替换操作头: -

特殊功能/选配
(应客户需求提供)

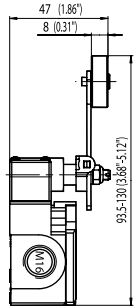
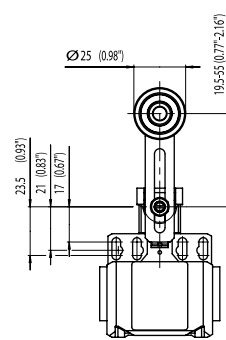
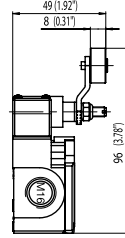
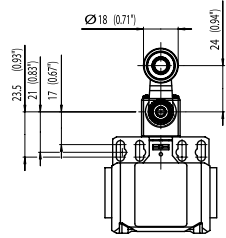
特殊功能/选配
(应客户需求提供)

- 具有钢制滚轮

Bi2

AH

AV



开关操作

慢动

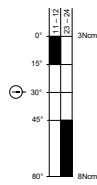
速动

慢动

速动

1 NC / 1 NO 触点

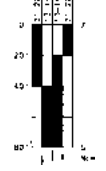
6085135104
BI2-U1Z AH



6085185111
BI2-SU1Z AH



6085186112
BI2-SU1 AV



2 NC 触点

2 NO 触点

1 NC / 1 NO 触点
重叠

认证



替换操作头: 3918351166

替换操作头: 3918360984

特殊功能/选配
(应客户需求提供)

- 可提供不同的操作方向
- 具有钢制滚轮
- 提供不同的滚轮尺寸
- 提供曲杆或直杆
- 提供不同长度的杆

特殊功能/选配
(应客户需求提供)

