

# 塑料外壳 塑料外壳限位开关 I49



## 产品特征

- 超纤薄的设计
- 预装连接电缆 (1m长), 安装方便快捷
- 提供顶部安装版本
- 侧面或底部的电缆出口
- 高防护等级 IP67
- 适用于符合DIN EN 60947-5-1 (正极断开) 的安全应用

## 产品简介 ...

当空间受限且需要高防护等级IP67时, I49系列限位开关就非常适合, 此款产品具有超纤薄的整体尺寸和高防护等级IP67, 是一个理想的解决方案。该开关通常用于监控盖子和检查门, 用于位置监控应用和其他类似应用。高防护等级允许户外应用。

## 选配

- 可根据要求提供不同长度的电缆

## 技术设计

- 慢动和速动
- 版本: 1 NC/1 NO, 2 NC, 2 NC/2 NO

## 技术参数

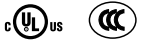
电气参数		
额定绝缘电压	$U_i \text{ max.}$	400 V AC
约定发热电流	$I_{the}$	10 A
额定工作电压	$U_e \text{ max.}$	240 V
用途等级		AC-15; 24 V / 10 A; 240 V / 3 A
防护保护		II, 绝缘
机械数据		
环境温度		-25 °C to +70 °C (连接电缆接线牢固)
机械使用寿命		$10 \times 10^6$ 开关周期
开关频率		$\leq 60/\text{min.}$
连接类型		电缆 $4 \times 0.75 \text{ mm}^2$
防护等级		IP67 符合 IEC/EN 60529
标准		
VDE 0660 T100, DIN EN 60947-1, IEC 60947-1		
VDE 0660 T200, DIN EN 60947-5-1, IEC 60947-5-1		

## 应用实例

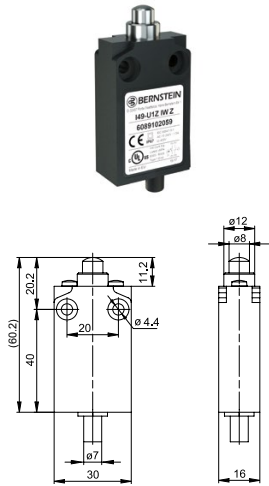
- 监控安全门、门锁或防护罩
- 对活动部件进行位置监控
- 输送技术应用之中的物体监测
- 元器件的终端位置控制
- 卷帘门的位置监控
- 滑动门的位置监控



# 塑料外壳限位开关 I49

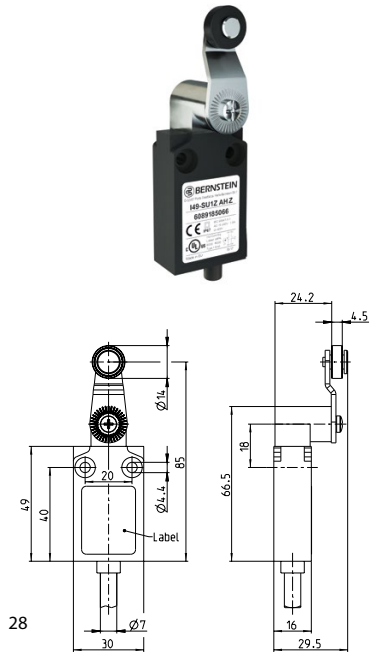
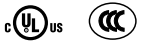


## I49-... IW



	1 NC / 1 NO 速动	1 NC / 1 NO 慢动	2 NC 慢动	2 NC / 2 NO 慢动
开关示意图				
右侧电缆出口	<b>6089152048</b> I49-SU1Z IW	<b>6089102049</b> I49-U1Z IW		
底部电缆出口	<b>6089152058</b> I49-SU1Z IW Z	<b>6089102059</b> I49-U1Z IW Z	<b>6089802070</b> I49-A2Z IW Z	<b>6089202075</b> I49-U2Z IW Z

## I49-... AH

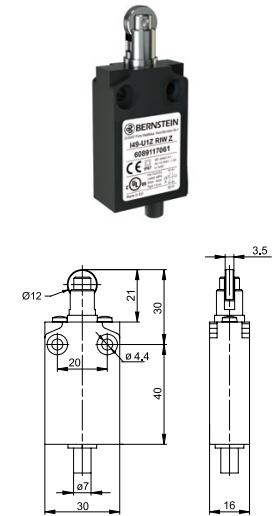


	1 NC / 1 NO 速动	1 NC / 1 NO 慢动	2 NC 慢动	2 NC / 2 NO 慢动
开关示意图				
右侧电缆出口	<b>6089185056</b> I49-SU1Z AH	<b>6089135057</b> I49-U1Z AH		
底部电缆出口	<b>6089185066</b> I49-SU1Z AH Z	<b>6089135067</b> I49-U1Z AH Z	<b>6089835073</b> I49-A2Z AH Z	<b>6089235078</b> I49-U2Z AH Z



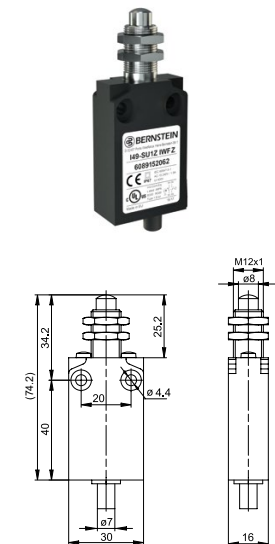
### I49-... RIW

	1 NC / 1 NO 速动	1 NC / 1 NO 慢动	2 NC 慢动	2 NC / 2 NO 慢动
开关示意图				
右侧电缆出口	<b>6089167052</b> I49-SU1Z RIW	<b>6089117053</b> I49-U1Z RIW		
底部电缆出口	<b>6089167060</b> I49-SU1Z RIW Z	<b>6089117061</b> I49-U1Z RIW Z	<b>6089817071</b> I49-A2Z RIW Z	<b>6089217076</b> I49-U2Z RIW Z

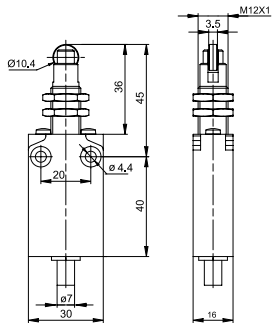
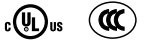


### I49-... IWF

	1 NC / 1 NO 速动	1 NC / 1 NO 慢动	2 NC 慢动	2 NC / 2 NO 慢动
开关示意图				
右侧电缆出口	<b>6089152050</b> I49-SU1Z IWF	<b>6089102051</b> I49-U1Z IWF		
底部电缆出口	<b>6089152062</b> I49-SU1Z IWF Z	<b>6089102063</b> I49-U1Z IWF Z	<b>6089852069</b> I49-A2Z IWF Z	<b>6089452074</b> I49-U2Z IWF Z



# 塑料外壳限位开关 I49



## I49-... RIWF

	1 NC / 1 NO 速动	1 NC / 1 NO 慢动	2 NC 慢动	2 NC / 2 NO 慢动
开关示意图				
右侧电缆出口	<b>6089167054</b> I49-SU1Z RIWF	<b>6089117055</b> I49-U1Z RIWF		
底部电缆出口	<b>6089167064</b> I49-SU1Z RIWF Z	<b>6089117065</b> I49-U1Z RIWF Z	<b>6089817072</b> I49-A2Z RIWF Z	<b>6089217077</b> I49-U2Z RIWF Z

