

金属外壳 金属外壳限位开关 D



产品特征

- 防护等级IP 65 (依据VDE 0470 T1)
- 外壳: 铝压铸件
- 外盖: 铝板
- 操作头可4 x 90°重新定位 (具体视型号而定)
- 2 x M20 x 1.5电缆入口
- 接头型号符合DIN EN 50013
- 触点耐用
- 导向套耐磨

产品简介 ...

适于严苛的工作条件的重载外壳, 同时具有非常坚固的操作头和开关系统设计。

技术设计

- 慢动和速动
- **版本:** 1 NC/1 NO, 2 NC, 2 NO, 3 NC, 3 NO, 重叠触点
- 电路示意图之中所有带有 \ominus 符号的常闭触点均为强制断开触点
- 可应客户要求提供门锁功能

技术参数

电气参数		
额定绝缘电压	$U_i \text{ max.}$	400 V AC
约定发热电流 (最高) ^①	I_{the}	10 A
额定工作电压	$U_e \text{ max.}$	240 V
用途等级		AC-15, U_e/I_e 240 V/3 A
短路保护 (最高) ^①		保险丝 10 A gL/gG
防护等级		I
机械数据		
外壳材料		铝压铸件
环境温度		-30 °C to + 80 °C
机械使用寿命		10 x 10 ⁶ 开关周期
B10d		2千万
开关频率		≤ 100/min.
连接类型		螺栓连接
导体截面		单线式 0.5 – 1.5 mm ² 或带截面为0.5 – 1.5 mm ² 金属圈的绞合电线
电缆入口		2 x M20 x 1.5
防护等级		IP65符合 IEC/EN 60529
标准		
VDE 0660 T100, DIN EN 60947-1, IEC 60947-1		
VDE 0660 T200, DIN EN 60947-5-1, IEC 60947-5-1		

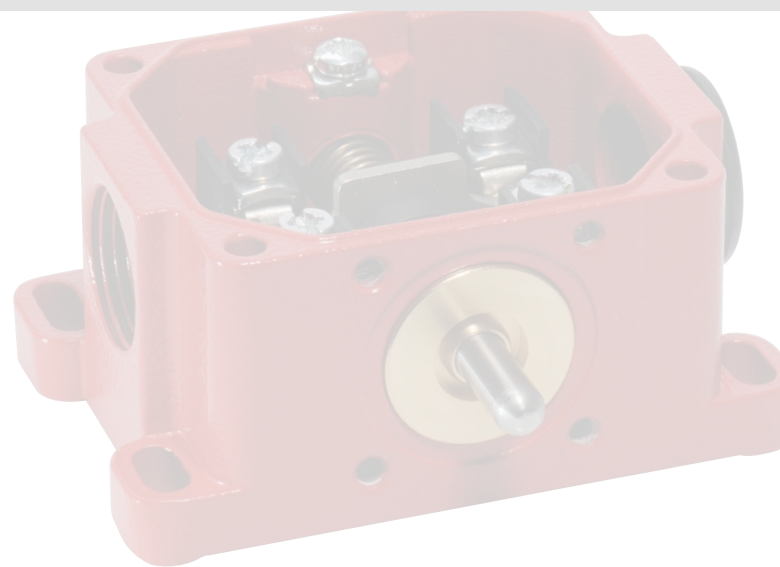
① 具体视开关系统而定

安装

- 4 个与M5螺钉匹配的槽孔

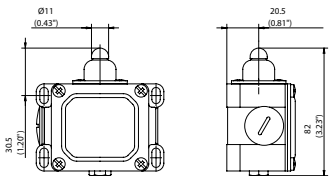
选配

- 可应客户要求, 预先装配定制电缆和接头



金属外壳限位开关 D

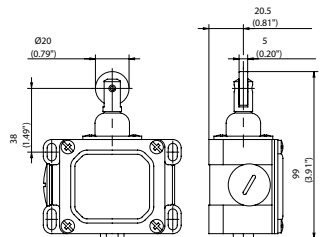
D-... W



	1 NC / 1 NO	2 NC	2 NO	1 NC / 1 NO 重叠
慢动	6041103002 D-U1 W 8(0.32) mm(inch) 2(0.08) 0 35N 17	6041803090 D-A2 W 9mm 8 0mm 50N 12N	6041803046 D-E2 W 8(0.32) mm(inch) 2(0.08) 0 40N 20	6041303134 D-UV1 Z 8mm 6 2.5 2 1 0mm 40N 13.5N
速动	6041153156 D-SU1 W 8mm 2 1 0mm 40N 20N			

特殊功能 (应客户需求): 同时提供以下触点组合: 3 NC, 3 NO, 2 NC / 2 NO (大号外壳)

D-... RW



	1 NC / 1 NO	2 NC	2 NO	1 NC / 1 NO 重叠
慢动	6041118229 D-U1Z RW 8mm 7.4 2 0mm 35N 17N	6041818741 D-A2Z RW 9mm 8 0mm 50N 12N	6041818052 D-E2 RW 8 2 0 35N 12N	6041318140 D-UV1Z RW 8mm 6 2.5 2 1 0mm 40N 13.5N
速动	6041168162 D-SU1 RW 8(0.32) mm(inch) 2(0.08) 1(0.04) 0 40N 20			

特殊功能 (应客户需求): 可提供耐高温系列
配有以下触点组合: : 3 NC, 3 NO, 2 NC / 2 NO (大号外壳)

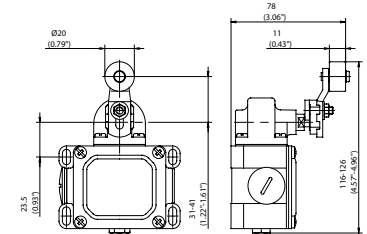


替换操作头: 3914350924

D-... AH

	1 NC / 1 NO	2 NC
慢动	6041135019 D-U1 AH Ncm 15	6041835107 D-A2 AH 40Ncm 20Ncm
速动	6041185173 D-SU1 AH Ncm 10	

特殊功能 (应客户需求): 配有不同直径的钢制滚轮, 提供曲杆或直杆, 提供不同长度的杆
 同时提供以下触点组合: 3 NC; 2 NC / 2 NO

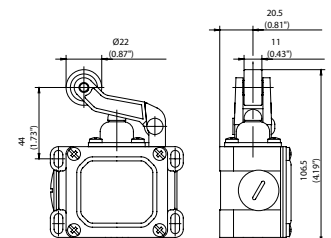


替换操作头: 3914211065

D-... HW

	1 NC / 1 NO	1 NC / 1 NO 重叠
慢动	6041121010 D-U1 HW 10N 7	6041321142 D-UV1Z HW 10N 4.5N
速动	6041171164 D-SU1 HW 20N 13N	

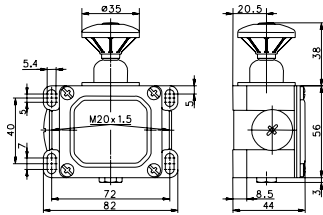
特殊功能 (应客户需求): 可提供耐高温系列
 配有以下触点组合: 3 NC, 2 NC / 2 NO (大号外壳)



金属外壳限位开关 D



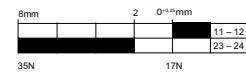
D-... PW



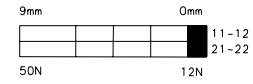
	1 NC / 1 NO	2 NC
--	-------------	------

慢动

6041113006
D-U1 PW



6041813835
D-AZZ PW



特殊功能 (应客户需求): 同时提供以下触点组合: 3 NC, 3 NO, 2 NC / 2 NO (大号外壳)