

塑料外壳 塑料外壳限位开关 C2



产品特征

- 非常小的外形尺寸
- 2个强制断开触点
- 前侧和顶部安装
- 不同的操作头

产品简介 ...

限位开关C2具有最小的外形尺寸, 因此非常适合用于空间严重受限的应用。

两个触点都是强制断开触点。因此它还可用于安全应用。

技术设计

- 慢动和速动
- 型号: 1 NC/1 NO, 2 NC, 2 NO

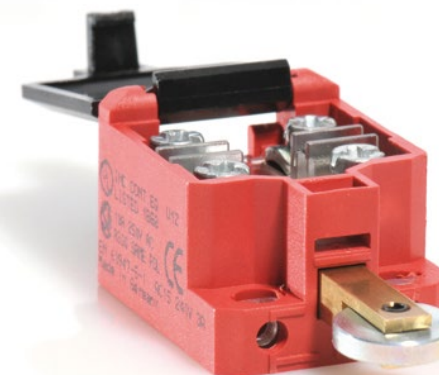
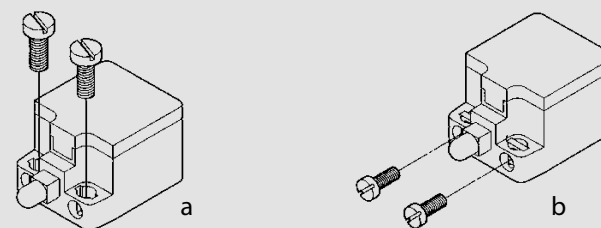
技术参数

电气参数		
额定绝缘电压	$U_i \text{ max.}$	250 V AC
约定发热电流	I_{the}	10 A
额定工作电压	$U_e \text{ max.}$	240 V
用途等级	U_e / I_e	AC-15, U_e / I_e 240 V/3 A
短路保护		保险丝 6 A gL/gG
防护等级		II, 绝缘
机械数据		
外壳材料		玻璃纤维增强热塑材料 (UL 94-V0)
环境温度		-30 °C to +80 °C
机械使用寿命		3×10^6 开关周期
B10d		6 百万
开关频率		$\leq 100/\text{min}$
连接类型		螺栓连接 (M3.5)
导体截面		单线式 0.5 - 1.5 mm ² 或带界面为 0.5 - 1.5 mm ² 金属圈的绞合电线
电缆入口		矩形 8.5 × 3.5 mm
防护等级		IP20符合 EN 60529; DIN VDE 0470 T1
标准		
VDE 0660 T100, DIN EN 60947-1, IEC 60947-1		
VDE 0660 T200, DIN EN 60947-5-1, IEC 60947-5-1		

安装

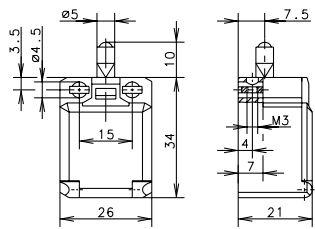
前侧和顶部安装 (具体视型号而定)

- a) 两个用于M4螺钉的圆孔
- b) 两个用于M3螺钉的嵌入螺母, 适用于前侧安装 (具体视型号而定)



塑料外壳限位开关 C2

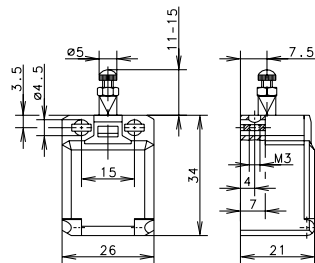
C2-... W



	1 NC / 1 NO	2 NC	2 NO
慢动	6008101001 C2-U1Z 	6008801003 C2-A2Z 	6008801005 C2-E2
速动	6008351002 C2-SU1Z 	6008851004 C2-SA2Z 	6008851006 C2-SE2

特殊功能: 应客户需求

C2-... ST



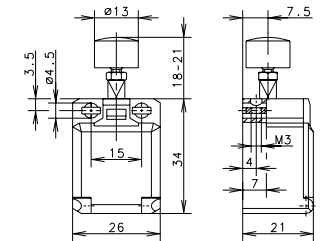
	1 NC / 1 NO	2 NC	2 NO
慢动	6008104025 C2-U1Z ST 	6008804027 C2-A2Z ST 	6008804029 C2-E2 ST
速动	6008354026 C2-SU1Z ST 		

特殊功能: 操作头长度可通过调节螺钉来调整



C2... K

	1 NC / 1 NO	2 NC
慢动	6008107019 C2-U1Z K 	6008807021 C2-A2Z K
速动	6008357020 C2-SU1Z K 	6008857022 C2-SA2Z K

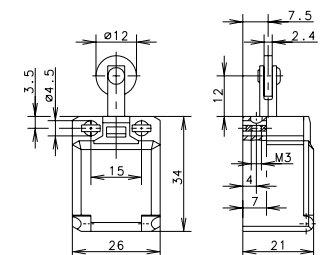


特殊功能: 按钮式操作头, 用于手动操作



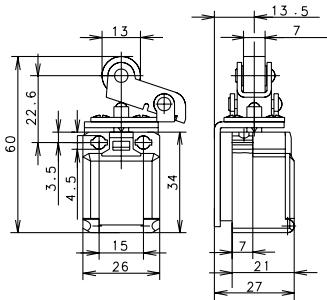
C2... R

	1 NC / 1 NO	2 NC	2 NO
慢动	6008116013 C2-U1Z R 	6008816015 C2-A2Z R 	6008816017 C2-E2 R
速动	6008366014 C2-SU1Z R 	6008866016 C2-SA2Z R 	



特殊功能: 应客户需求, 另可提供旋转角度为90°的滚轮

塑料外壳限位开关 C2



C2-... O.M.

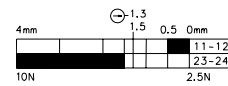
替换操作头: 3910190259



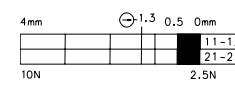
	1 NC / 1 NO	2 NC
--	-------------	------

慢动

6008101007 + 3910190259
C2-U1Z O.M.

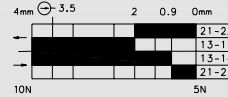


6008801009 + 3910190259
C2-A2Z O.M.



速动

6008351008 + 3910190259
C2-SU1Z O.M.



特殊功能: 应客户需求

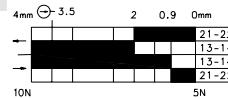
C2-... BISTABIL O.M.



	1 NC / 1 NO
--	-------------

速动

6108351008
C2-SU1Z BISTABIL O.M.



特殊功能: 双稳态特性, 操作头必须通过外力(拉动)返回到初始位置;
操作头长度可通过M3调节螺钉来调整。

